

ERSTE SCHRITTE MIT TUTORRY

# DER EDITOR

*Arbeitsblätter und Lernmaterial  
im Handumdrehen selbst erstellen  
und analog oder digital teilen*



# Was ist tutory?

tutory ist ein Online-Editor, mit dem Sie schnell und einfach eigene Lernmaterialien und Arbeitsblätter erstellen. Per Drag-and-Drop werden vorgefertigte Bausteine wie Einzelaufgaben, Lineaturen, Lückentexte, QR-Codes, Bilder, Wortsuchrätsel und vieles mehr auf dem Blatt platziert und mit eigenen Ideen und Inhalten gefüllt.

Da Sie die richtigen Antworten in die Bausteine einbinden, ist zu jedem Arbeitsblatt automatisch das passende Lösungsblatt vorhanden. tutory vereinfacht das oft mühsame Layouten und macht es Ihnen leicht, ansprechende und differenzierte Materialien zu erstellen, die sowohl analog als auch digital ausgefüllt werden können.

## In vier Schritten zum Arbeitsblatt

Mit tutory müssen Sie nicht lange überlegen: Jedes Arbeitsblatt ist in nur vier einfachen Schritten erstellt und zur Verfügung gestellt. Um Sie mit dem Editor vertraut zu machen, führt Sie diese Broschüre durch die einzelnen Schritte.

Als Lehrkraft wissen Sie, dass man am besten lernt, wenn man mitmacht. Also schnell einloggen oder einen neuen Account anlegen, um alle hier vorgestellten Funktionen ohne weitere Kosten zu testen.

**ARBEITSBLATT ERSTELLEN**

**BAUSTEINE PLATZIEREN**

**BAUSTEINE BEARBEITEN**

**DOKUMENT BEREITSTELLEN**

## tutory überall nutzen

**PER BROWSER, DESKTOP APP ODER TABLET**

Mit tutory bestimmen Sie, wo und wie Sie arbeiten möchten: Zu Hause oder im Büro, im Browser, als Desktop-Anwendung oder unterwegs auf dem Tablet – tutory ist überall da verfügbar, wo es Internet gibt!

Ob mit Maus, Tastatur oder Touch: Sie bedienen den Editor so, wie es Ihnen am besten gefällt.



# Einfach Registrieren und Loslegen

Auf der Homepage von **tutory** können Sie sich ohne weitere Kosten mit einem neuen Account registrieren. Nach der Registrierung und dem Login gelangen Sie automatisch zur Übersicht. Hier können Sie Ihre privaten Dokumente einsehen und verwalten, Sammlungen anlegen und vieles mehr.

In der linken oberen Ecke finden Sie unsere **Updates** mit allen neuen Funktionen. Über das **Menü** können Sie Ihr Abonnement einsehen, unsere Wunschliste für neue Funktionen aufrufen, zu Ihren Einstellungen navigieren, die FAQ aufrufen oder uns bei Fragen kontaktieren.

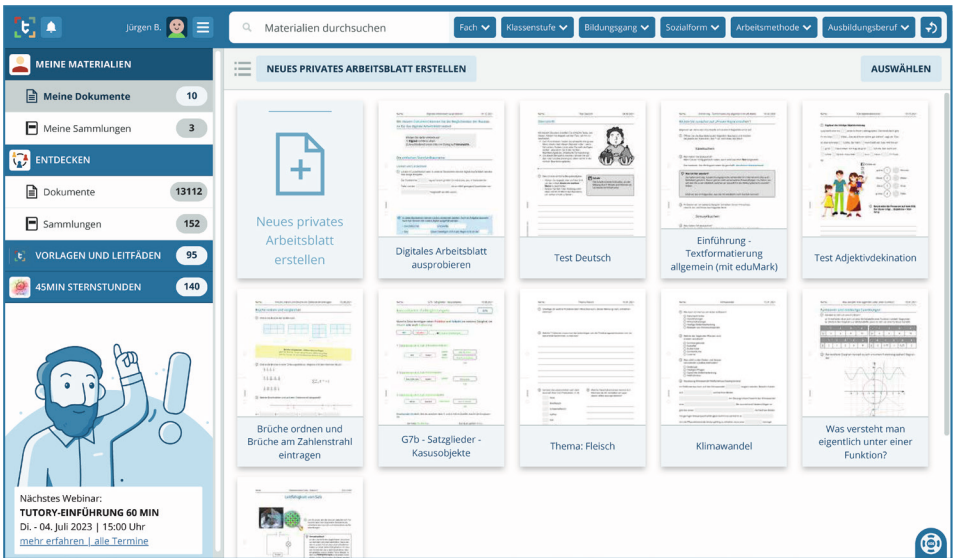
In der linken Seitenleiste sehen Sie die **Kataloge** und in der Mitte die zugehörigen Dokumente. Über die Suchleiste am oberen Bildschirmrand kann der jeweils ausgewählte Katalog mit Schlagworten und Filtern durchsucht werden. Klicken Sie auf ein Dokument im mittleren Bereich, um es zu bearbeiten oder zu duplizieren. Auf der rechten Seite erscheint eine Vorschau mit weiteren Aktionen.

**MEINE MATERIALIEN** Dies ist Ihr privater Katalog. Er enthält Dokumente, die Sie selbst erstellt haben, sowie private Kopien von öffentlichen Vorlagen.

**ENTDECKEN** Dieser Katalog enthält sogenannte Open Educational Resources (OER). Das sind freie Lernmaterialien, die von anderen **tutory**-Nutzenden erstellt und veröffentlicht wurden. *Mehr dazu auf Seite 4.*

**VORLAGEN UND LEITFÄDEN** Dieser Katalog wird von **tutory** zur Verfügung gestellt. Er enthält thematisch geordnete Arbeitsblätter, die bestimmte Funktionen von **tutory** erklären und illustrieren.

**Persönliche Einführung gewünscht?**  
Unten links in der Übersicht finden Sie die aktuellen Termine unserer Webinare. Diese können Sie kostenlos und ohne Voranmeldung besuchen.



# Arbeitsblatt erstellen

## NEUES DOKUMENT ANLEGEN UND METADATEN EINGEBEN

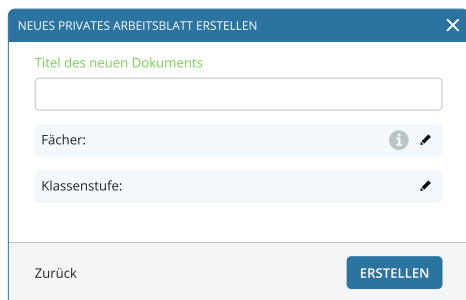
**01** Um ein neues privates Arbeitsblatt zu erstellen, klicken Sie im Bereich **Meine Dokumente** auf die blaue Schaltfläche am Anfang Ihrer Materialübersicht.



**02** Es öffnet sich ein Fenster, in dem Sie einen Titel für Ihr Arbeitsblatt festlegen. Zudem können Sie hier angeben, für welche Fächer und Klassenstufen das Dokument bestimmt ist. Diese Angaben sind


freiwillig, können Ihnen aber später die Suche nach einzelnen Dokumenten erleichtern. Weitere Metadaten, wie beispielsweise Sozialformen oder Arbeitsmethoden, können später ergänzt werden.

**03** Klicken Sie nun auf **Erstellen** und schon öffnet sich Ihr neues Dokument im Editor, bereit zur Bearbeitung.



## Privat oder öffentlich?

Neu erstellte Arbeitsblätter sind immer privat – das bedeutet, dass nur Sie darauf zugreifen können. Die Veröffentlichung im Entdecken-Katalog oder in Schulgruppen ist jederzeit möglich, das liegt aber ganz in Ihrer Hand. Sie können tutorly ausschließlich für die Erstellung privater Dokumente nutzen, ohne jemals etwas zu veröffentlichen.

Ob und wo Ihre Dokumente veröffentlicht sind, können Sie in der Übersicht anhand der farbigen Fähnchen direkt an Ihren Dokumenten und im  **Teilen**-Menü des Editors einsehen und ändern.



# Hand in Hand: tutorly und OER

**Fragen Sie sich, wo die vielen Tausend Dokumente herkommen**, die im Entdecken-Katalog kostenfrei zur Verfügung stehen? Zum Beispiel von Ihnen! Jede Person, die tutorly nutzt, kann ihr Material freiwillig unter einer offenen Lizenz veröffentlichen. Dadurch entstehen freie Bildungsmaterialien, sogenannte Open Educational Resources (OER). Sie sind weltweit zugänglich und können kostenlos als PDF heruntergeladen werden, auch wenn man nicht bei tutorly registriert ist.

**Sie wollen zur Kultur des Teilens und besserer Bildung für alle beitragen?** Mit einem tutorly-Account können Sie nicht nur neue OER erstellen, sondern auch bereits vorhandene verändern und weiterentwickeln: Kopieren Sie ein öffentliches Arbeitsblatt in Ihre privaten Dokumente, um es nach Belieben zu erweitern und zu kürzen bzw. an Ihre Vorstellungen und Zwecke an-

zupassen. Denjenigen, die ihr Material veröffentlichen wollen, gibt tutorly die passenden Werkzeuge an die Hand, die eine freie und rechtlich transparente Verfügbarkeit der Inhalte ermöglichen.

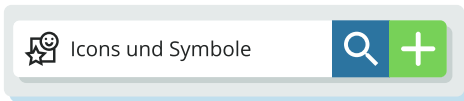
Wir gehen noch einen Schritt weiter: Unser Algorithmus zeigt Ihnen, ob ein Baustein so umfangreich ist, dass er für die Veröffentlichung lizenziert werden muss. Dass bei tutorly nicht unbedingt ganze Dokumente, sondern oft nur einzelne Bausteine lizenziert werden müssen, macht das Veröffentlichen noch flexibler und übersichtlicher.

Aber das ist sicher ein Thema für Fortgeschrittene. Nur nicht vergessen: Das Veröffentlichen Ihrer Dokumente ist immer freiwillig! Mehr Informationen zu den Themen OER und freier Lizenzierung gibt es in unseren Webinaren oder auf unserer Internetseite unter [www.tutorly.de/lizenzen](http://www.tutorly.de/lizenzen)



# Bausteine platzieren

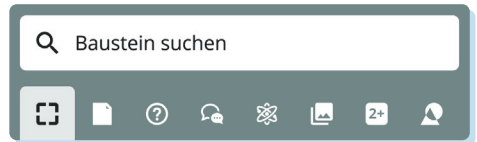
Mit **tutory** wird die Gestaltung von Arbeitsblättern zum Kinderspiel: Wählen Sie einen passenden Baustein aus der linken Bausteinbibliothek und ziehen Sie ihn per Drag-and-Drop auf das Arbeitsblatt. Wenn Sie mit einem Tablet arbeiten, verwenden Sie stattdessen das **+ Plus-Symbol** am Baustein, um diesen einzufügen.



Im **tutory-Editor** bleiben alle Bausteine an den Stellen, die Sie ihnen zugewiesen haben, bis Sie diese manuell verschieben. Wenn Sie nun einen neuen Baustein einfügen, wird die Anordnung der restlichen

Elemente dadurch nicht verändert. So behalten Sie jederzeit die maximale Kontrolle über das Layout Ihres Dokuments.

Die Bausteinbibliothek von **tutory** umfasst, je nach gebuchtem Abonnement, mehr als 40 verschiedene Bausteine. Zur besseren Übersicht sind sie in Kategorien wie **Allgemein**, **Sprache**, **Medien**, **Naturwissenschaften** oder auch **Formen** eingeteilt. Navigieren Sie über die Reiter in der Bausteinbibliothek oder verwenden Sie die Suchleiste, um den gewünschten Baustein zu finden.

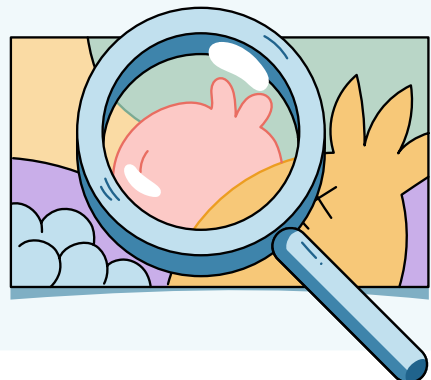


## Medien einfügen – alles in einem

**Bilder und Grafiken sind ein Muss für anschauliche Lernmaterialien!** In der **tutory-Mediathek** finden Sie eine riesige Auswahl an Medien, von denen die meisten unter einer offenen Lizenz stehen und somit frei und kostenlos zugänglich sind! In unseren **PREMIUM-** und **Schullizenzen** bieten wir darüber hinaus Tausende weitere, **tutory-eigene Grafiken** zur exklusiven Nutzung an.

Um die jeweilige **Mediathek** zu öffnen, klicken Sie im linken Seitenmenü auf die Lupe neben den Bausteinen **Bilder**, **Comicfiguren**, **Icons und Symbole** und **YouTube-Video**. Hier finden Sie **tutory-eigene Grafiken**, lizenzierte Bilder anderer User und Bilder aus Datenbanken wie


**Pixabay** oder **Wikimedia**. Mit dem **YouTube-Video Baustein** binden Sie Videos einfach per **QR-Code** ein. Nutzen Sie die **Suchleiste** und **Lizenzfilter**, um die **Mediathek** schnell nach den passenden Bildern und Videos zu durchsuchen.



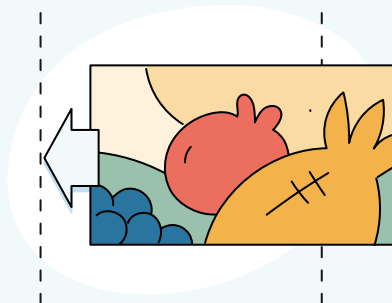
# Weitere Funktionen

## EINFACH LAYOUTEN MIT DEM MAGNETISCHEN RASTER


Im tutory-Editor ist standardmäßig ein **magnetisches Raster** mit zwölf vertikalen Linien aktiviert. Es hilft Ihnen dabei, Bausteine exakt unter- oder nebeneinanderzusetzen. Dadurch erhalten Sie zuverlässig ein ordentliches und klares Layout. Wenn Sie einen Baustein verschieben, richtet sich die Position des Bausteins automatisch am Raster aus. Dasselbe gilt, wenn Sie die Größe eines Bausteins verändern.

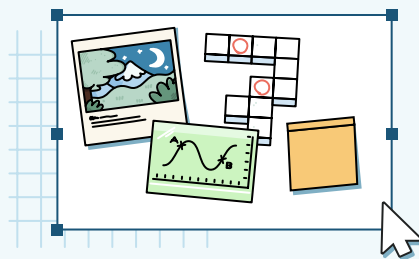
Sie möchten ohne Raster arbeiten? Klicken Sie auf die Schaltfläche mit den drei gestrichelten Linien  in der oberen Symbolleiste, um dieses Hilfsmittel ein- oder auszuschalten. Ist das Raster deaktiviert, können Sie die Bausteine frei auf dem Arbeitsblatt platzieren und die Größe exakt festlegen.


Um das magnetische Raster nur vorübergehend auszuschalten, können Sie beim Verschieben auch die **Alt-Taste** (Windows) bzw. **Option-Taste** (Mac) gedrückt halten.




## GRUPPIEREN UND KOPIEREN VON BAUSTEINEN

Um Bausteine später oder an anderer Stelle wieder einzufügen, können sie in der **Zwischenablage** gespeichert und von dort abgerufen werden. Wählen Sie dazu einfach den gewünschten Baustein aus und klicken Sie dann den **Zwischenablage-Button**  im Bausteinmenü. Nutzen Sie wahlweise auch die Tastenkombination **Strg+C**, um den ausgewählten Baustein zu kopieren.



Die kopierten Objekte finden Sie nun in der **Zwischenablage**  in der oberen Symbolleiste und können sie mit einem Klick (oder **Strg+V**) in ein anderes Dokument einfügen.

Auf diese Weise können auch mehrere Bausteine oder eine ganze Seite in ein neues Dokument übertragen werden: Markieren Sie mit gedrückter Maustaste beliebig viele Bausteine und fassen Sie diese mit der Bausteinfunktion **Auswahl gruppieren**  zu einer Gruppe zusammen.

Die Gruppe kann jetzt wie ein einzelner Baustein in der Zwischenablage gespeichert und eingefügt werden.

# Bausteine bearbeiten

Nachdem Sie Ihre Bausteine auf dem Arbeitsblatt platziert haben, können Sie diese nun Schritt für Schritt nach Ihren Vorstellungen gestalten und Ihre eigenen Inhalte einfügen.

**01 TOOLBAR** Sobald Sie einen Baustein anwählen, öffnet sich im oberen Bereich des Editors die Toolbar. Hier bestimmen Sie je nach Baustein verfügbare Eigenschaften und dessen Aussehen.

Besonders häufig und nützlich sind dabei folgende Optionen:

**T** **Schriftart** und **A** **Schriftgröße** können für verschiedene Bausteine ganz individuell festgelegt werden.

● **Rahmen** und ○ **Hintergründe** heben Bausteine farblich hervor.

✍ **Lücken** können farblich, umrandet oder unterstrichen sein.

🖼 **Vignetten** am Baustein verdeutlichen, um welche Art von Aufgabe oder Material es sich handelt.

☰ **Nummerierungen** helfen, die Übersicht zu behalten – ganz automatisch oder einfach manuell.

📊 **Schwierigkeitsgrade** können individuell zugewiesen werden.

🎯 **Punkte** können zugewiesen und auf Wunsch automatisch addiert werden. Mit dem Baustein *Notenspiegel* legen Sie dann fest, wie die Punkte verteilt werden sollen.

📄 **Teilaufgaben** können aus separaten Bausteinen erstellt werden.

**02 INHALT** Um den Baustein mit Ihren eigenen Ideen und Inhalten zu füllen, öffnen Sie die Bearbeitungsleiste durch einen Doppelklick auf den Baustein oder verwenden Sie die Schaltfläche **Bearbeiten** im Bausteinmenü. Im Baustein *Aufgabenstellung* können Sie beispielsweise eine allgemeine Aufgabenstellung, einen Erwartungshorizont und Teilaufgaben einfügen. Auch hier bietet Ihnen jeder Baustein speziell zugeschnittene Optionen.



# Gut zu wissen

## TEXTFORMATIERUNG SPEZIAL

Für Arbeitsblätter mit integrierten Lösungen braucht man ein Textformat, welches dieser Doppelnatur gerecht wird. In jedem Eingabefeld finden Sie daher eine Reihe spezieller Textformatierungen: Lücken erscheinen nur auf dem Lösungsblatt ausgefüllt und auch einzelne Textelemente oder

Zellen können besonders farblich hervorgehoben werden (eignet sich z.B. für Grammatikübungen, in denen Satzbestandteile markiert werden sollen). Natürlich können Sie hier auch mathematische Formeln auf Basis von LaTeX einfügen – wie immer mit oder ohne Lösungen.

### ① Textformatierung leicht gemacht

- Arbeitsblatt / Lösungsblatt
- Erstellen Sie
- Markieren Sie Lösungen

### ① Textformatierung leicht gemacht

- **Arbeitsblatt** / Lösungsblatt
- Erstellen Sie
- Markieren Sie **Lösungen**

## LÖSUNGSBLÄTTER

Mit *tutary* erstellen Sie das Arbeits- und Lösungsblatt gleichzeitig, in nur einem Dokument! Die richtige Antwort wird direkt in den Baustein integriert: Beim *Lückentext* werden die Lösungswörter hinterlegt, bei einer *Sortieraufgabe* die richtige Reihenfolge der Elemente und im Baustein *Paare bilden* zusammengehörige Bilder und Texte. Die Lösungseingabe ist innerhalb der Bausteine übersichtlich gestaltet. Mithilfe des Parameters *Sichtbarkeit* können einzelne Bausteine auf dem Arbeits- bzw. Lösungsblatt vollständig ein- oder ausgeblendet werden.

In der oberen Symbolleiste des Editors können Sie zwischen verschiedenen Ansichten wechseln und so entweder das **?** *Arbeitsblatt* oder das jeweils zugehörige **✓** *Lösungsblatt* Ihres Dokuments einzeln darstellen. Die Standardeinstellung **👁** *gemeinsame Ansicht* ist eine Kombination aus beiden Versionen. Die Arbeits- und Lösungsblätter können später separat heruntergeladen werden.

Hinterlegte Lösungen ermöglichen übrigens auch die Aktivierung verschiedener Selbstkontrollen innerhalb des digitalen Arbeitsblattes (mehr dazu auf der nächsten Seite unter *Das digitale Arbeitsblatt*).



# Dokument bereitstellen

## PDF herunterladen

Wenn Ihr Arbeitsblatt fertig ist, können Sie es als PDF-Datei herunterladen. Im Editor finden Sie zu diesem Zweck in der oberen Symbolleiste den PDF-Button. Sie können Ihr Arbeitsblatt und das zugehörige Lösungsblatt als separate Dateien herunterladen und ausdrucken.

Mit tutory gibt es keine unangenehmen Layout-Überraschungen: Die automatisch generierte PDF-Datei sieht genau so aus, wie Sie sie im Editor erstellt haben.



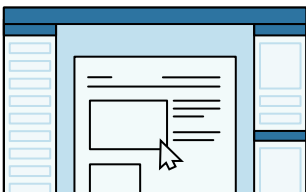
## Das digitale Arbeitsblatt

Auch Kopierer brauchen eine Pause! Unser digitales Arbeitsblatt kann auf dem Desktop, Tablet oder sogar Smartphone ausgefüllt werden. Es ist ein exaktes, bearbeitba-

res Abbild der PDF-Version und lässt sich mit ebenso wenigen Klicks herunterladen und bereitstellen. Und das alles wie immer komplett datenschutzkonform!

## Klingt gut? So funktioniert's!

**01 ERSTELLEN** Beginnen Sie zunächst wie gewohnt damit, Ihr Arbeitsblatt im Editor zu erstellen. Die meisten Bausteine sind so konzipiert, dass sie sowohl digital als auch analog ausgefüllt werden können. Manche Bausteine weisen Besonderheiten auf – beachten Sie ggf. die Hinweise im Bearbeitungsmenü.



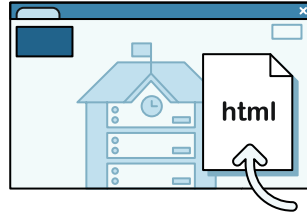
Scannen Sie jetzt den QR-Code, um unser Beispieldokument anzusehen! Hier werden alle wichtigen Hinweise zur reibungslosen digitalen Nutzung der Bausteine erläutert.



**02 EINSTELLEN** Klicken Sie auf die Schaltfläche  **Digital** in der oberen Symbolleiste. Falls gewünscht, fügen Sie hier einen Bearbeitungshinweis hinzu. Zusätzlich können Sie eine Selbstkontrolle aktivieren, die entweder Fehler markiert oder die richtigen Lösungen anzeigt. Testen Sie die Einstellungen jederzeit mit der Vorschaufunktion!



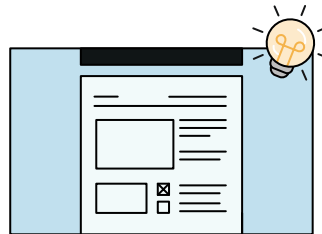
**04 BEREITSTELLEN** Stellen Sie die HTML-Datei entweder über Ihre Lernplattform oder als Downloadlink zur Verfügung. Gut zu wissen: Das digitale Arbeitsblatt kann sowohl am Desktop, Tablet als auch am Smartphone ausgefüllt werden. Wenn die Datei einmal auf dem Gerät gespeichert ist, kann die Bearbeitung auch offline erfolgen.



**03 HERUNTERLADEN** Wenn Sie mit der Vorschau zufrieden sind, klicken Sie einfach auf **Herunterladen**. Das digitale Arbeitsblatt wird nun als HTML-Datei auf Ihrem Endgerät gespeichert – dieser Dateityp öffnet sich standardmäßig in Ihrem jeweils vorinstallierten Browser.



**05 ÜBERPRÜFEN** Haben Sie im zweiten Schritt die optionale Selbstkontrolle aktiviert, können die Lernenden ihre Antworten eigenständig überprüfen. Andernfalls speichern sie die ausgefüllte Datei und schicken sie per E-Mail oder über andere Wege an Sie zurück.



**DIGITALE ARBEITSBLÄTTER KÖNNEN SIE AUCH PER DOWNLOAD-LINK VERSENDEN.**

Aus Datenschutzgründen benötigen wir dafür allerdings vorher einen von Ihrer Schulleitung unterzeichneten Auftragsverarbeitungsvertrag. Weitere Details zum digitalen AB finden Sie unter: [faq.tutory.de/digitales-arbeitsblatt](https://faq.tutory.de/digitales-arbeitsblatt)



# FAQ

Sie haben dieses Handbuch bis zum Ende durchgelesen und noch Fragen? Antworten, mehr Tipps und Tricks sowie viele weitere Informationen zum Editor, unseren Funktionen, Account- und Schulverwaltung und Lizenzen finden Sie in unserem FAQ.

Bei spezifischen Fragen zu Ihrem Account, Funktionen oder etwaigen Verbesserungswünschen, kontaktieren Sie uns auch gerne direkt über den SOS-Hilfebereich in der rechten unteren Ecke Ihres Bildschirms.



## Unsere Angebote und Preise

tutory-FREE ist ohne weitere Kosten verfügbar, jedoch auf sechs private Dokumente begrenzt. tutory-BASIC ist für 44,90 €\* und tutory-PREMIUM für 59,90 €\* pro Jahr verfügbar, unsere Schullizenzen starten bei 139,90 €\*. Fragen Sie auch bei Ihrem Medienzentrum an, ob dieses bereits eine tutory-Lizenz erworben hat. \*inkl. 19% MwSt

Eine umfangreiche Übersicht über unsere Abonnements und deren Vorteile, sowie Infos zu Ermäßigungen und Schullizenzen finden Sie unter: [www.tutory.de/preise](http://www.tutory.de/preise)



## Regelmäßige Webinare



Neben FAQ und persönlichem Support bieten wir regelmäßig Webinare zu vielen unterschiedlichen Themen an, z.B. allgemeine Einführungen in den Editor oder Open Educational Resources, aber auch fachspezifische Vertiefungen.

Die Webinare sind kostenlos und für alle Interessierten öffentlich zugänglich. Auf aktuelle Termine weisen wir Sie links unten in der Übersicht hin. Gerne unterstützen wir Sie auch bei Fortbildungen zu tutory: Zum Beispiel mit Einmal-Accounts, die keine Vorabregistrierung benötigen oder mit kostenlosen Testphasen für die Teilnehmenden Ihrer Veranstaltung.

**tutory UG** (haftungsbeschränkt)  
Endersstr. 33  
04177 Leipzig

HRB 32776 - Amtsgericht Leipzig  
USt-ID: DE307318072  
Verantwortlicher Geschäftsführer:  
Thomas Haubner  
E-Mail: [info@tutory.de](mailto:info@tutory.de)  
Telefon: +49 341 42348535



[instagram.com/tutory](https://www.instagram.com/tutory)



[twitter.com/tutoryde](https://twitter.com/tutoryde)